

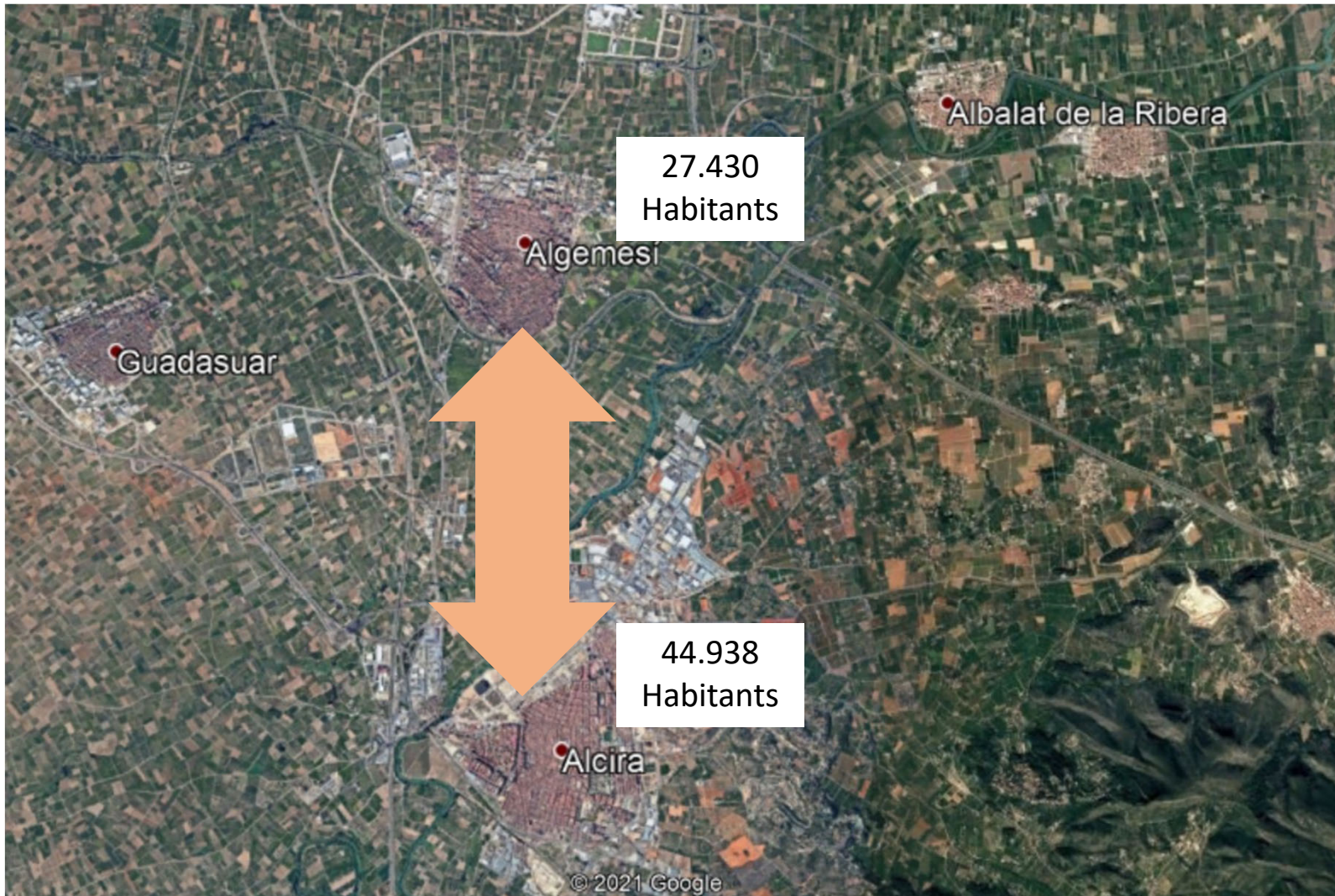
# Pressupostos participatius



# Proposta del col·legi Maristes d'Algemesí

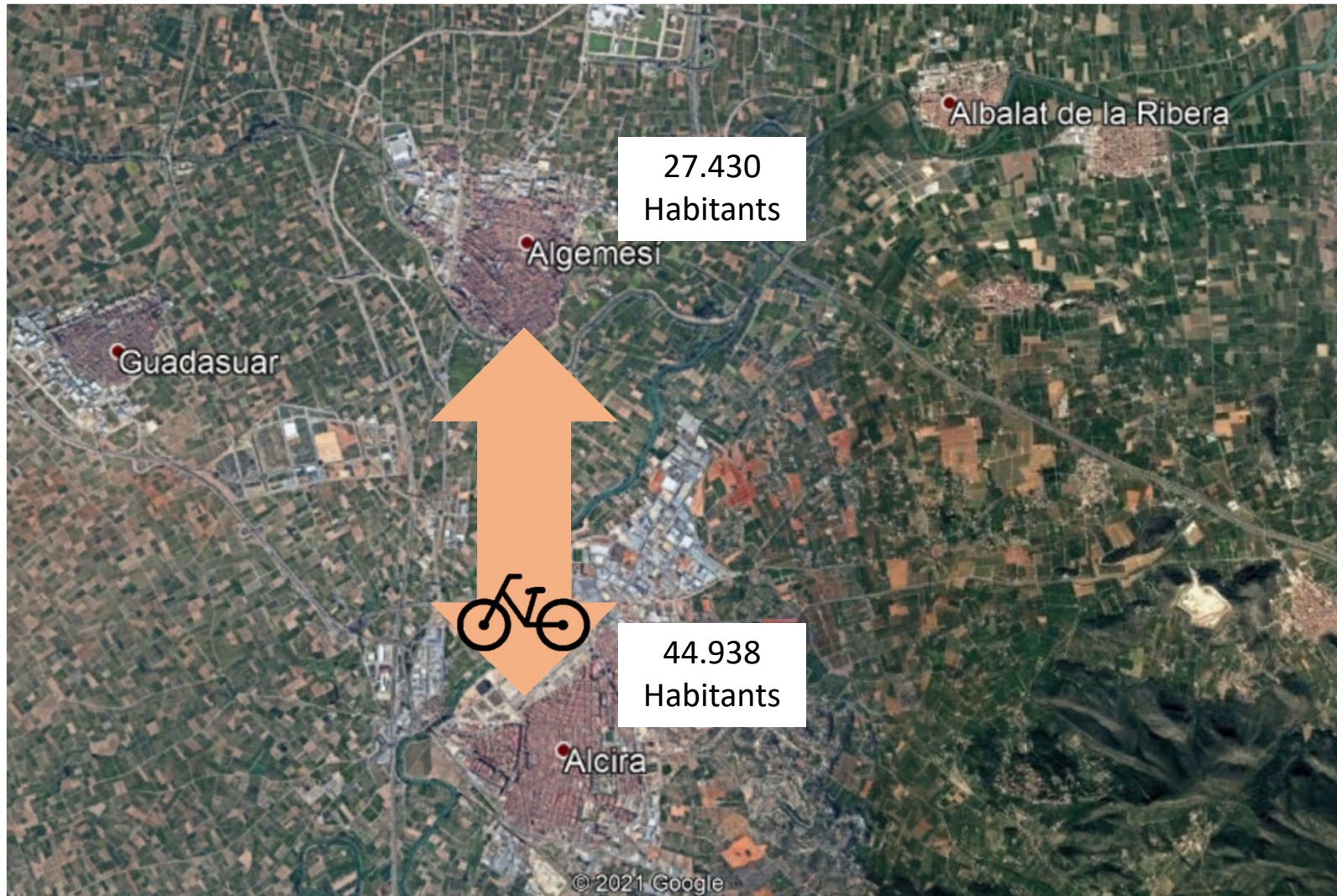


# CARRIL CICLO-PEATONAL ALGEMESÍ - ALZIRA



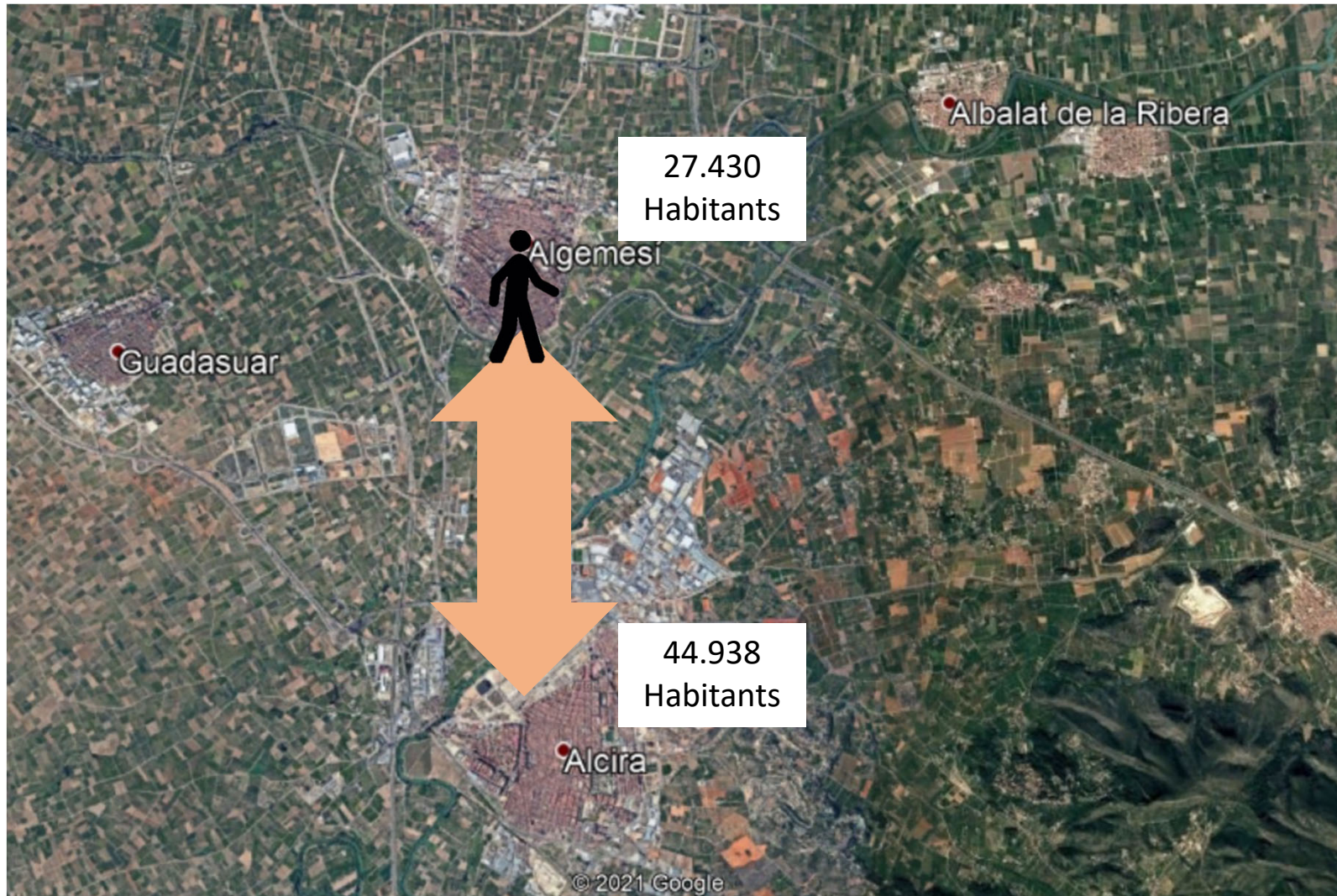


# CARRIL CICLO-PEATONAL ALGEMESÍ - ALZIRA



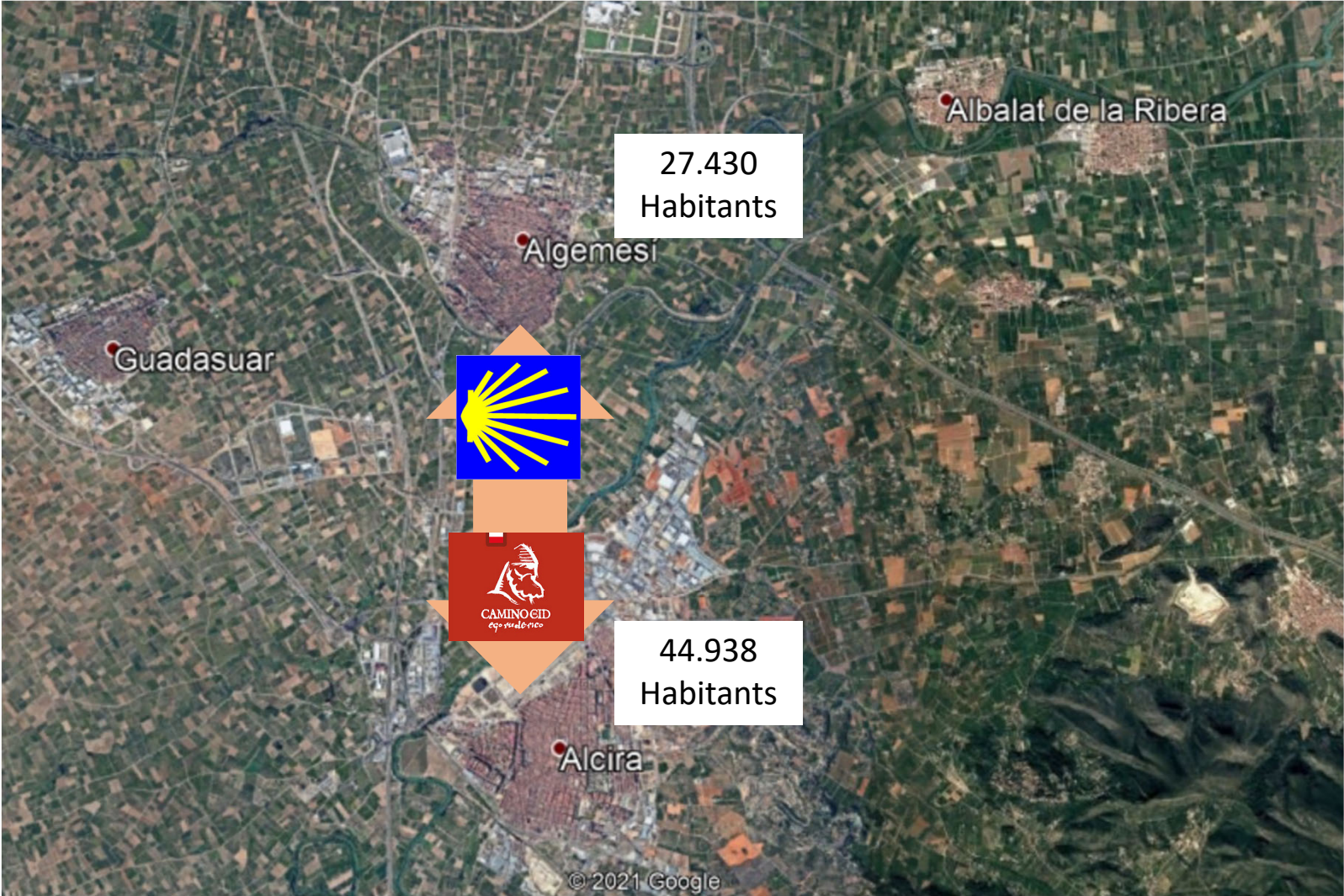


# CARRIL CICLO-PEATONAL ALGEMESÍ - ALZIRA





# CARRIL CICLO-PEATONAL ALGEMESÍ - ALZIRA





# PROPOSTA DE TRAÇAT

3.700 metres





**TRAÇAT CONSTRUIT**

**TRAÇAT PARCIALMENT CONSTRUIT**

**TRAÇAT NO CONSTRUIT**





**TRAÇAT CONSTRUIT**

**TRAÇAT PARCIALMENT CONSTRUIT**

**TRAÇAT NO CONSTRUIT**





**TRAÇAT CONSTRUIT**

**TRAÇAT PARCIALMENT CONSTRUIT**

**TRAÇAT NO CONSTRUIT**





**TRAÇAT CONSTRUIT**

**TRAÇAT PARCIALMENT CONSTRUIT**

**TRAÇAT NO CONSTRUIT**





Pont  
sobre el  
riu Verd

Encreuament  
segur de la  
rotonda

© 2021 Google

39°09'51

**Els 500 metres que hui fan impossible la connexió entre les dues ciutats i que seria imprescindible construir perquè siga possible la ruta ciclo-peatonal.**



**Gràcies per l'atenció**

**Esperem el vostre vot**

