

Ací les imatges de la proposta:



Figura 1: Edifici proposat per a remodelació i transformació com a estació VLC-Terminal de Creuers amb andana. Al fons a la dreta la nova terminal de creuers.

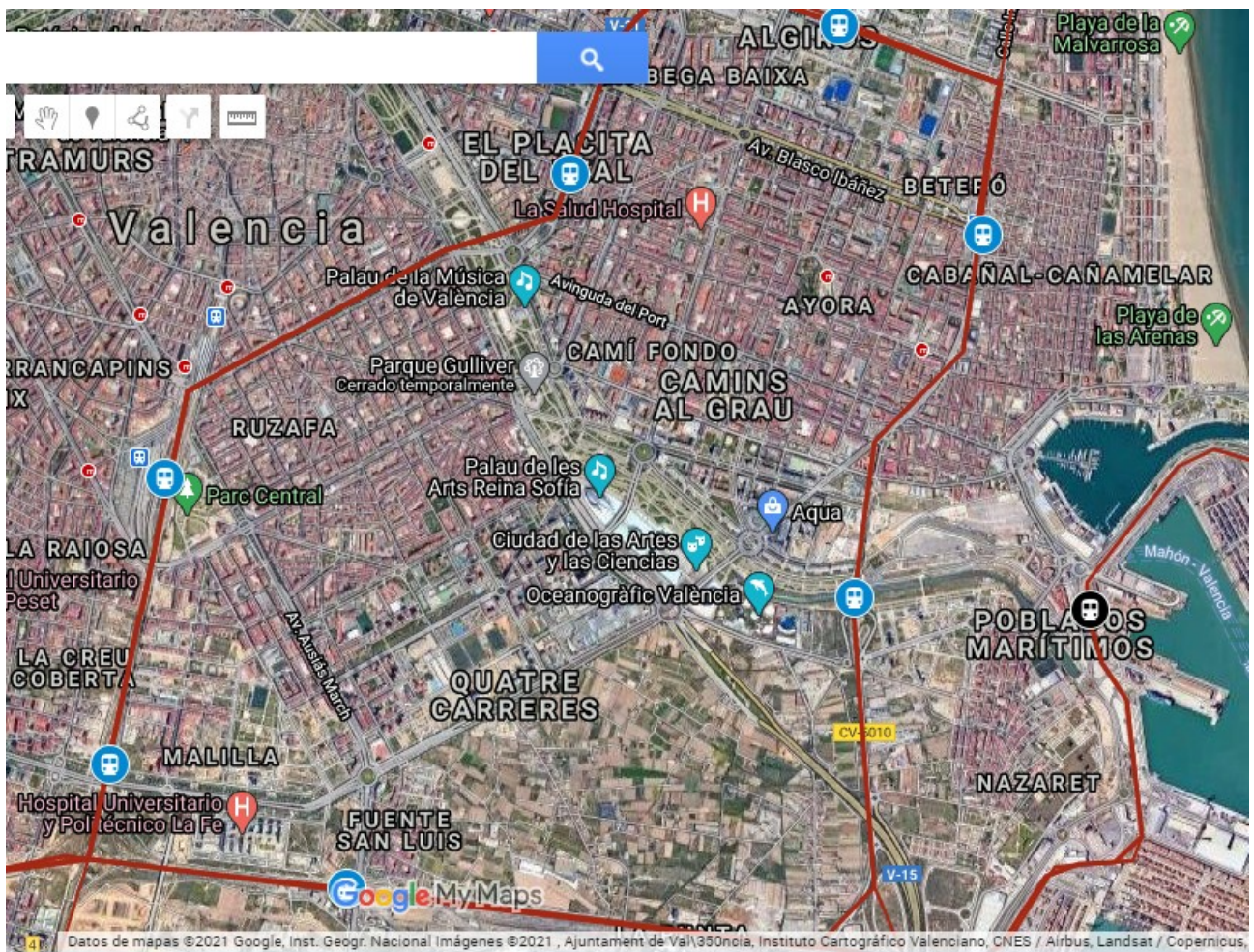


Figura 2: Recorregut futura línia de Rodalies a la ciutat de València. En negre la estació VLC-Terminal de creuers.



Figura 3: Localització estació VLC-Terminal de de Creuers